

Obnova bytových domov, úspory tepla a energie

Nevyhnutným postupom pri vykonávaní obnovy vrátane zateplenia budovy je:

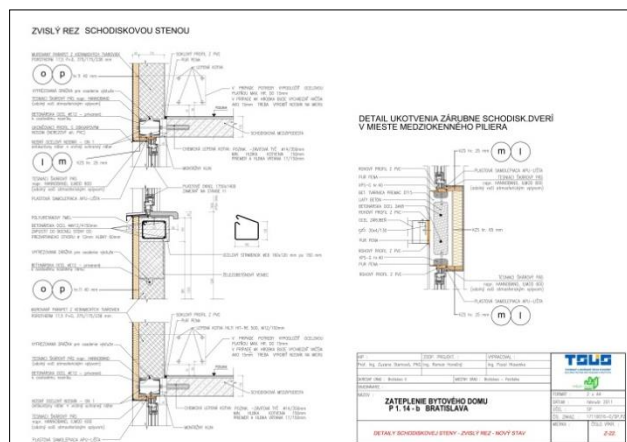
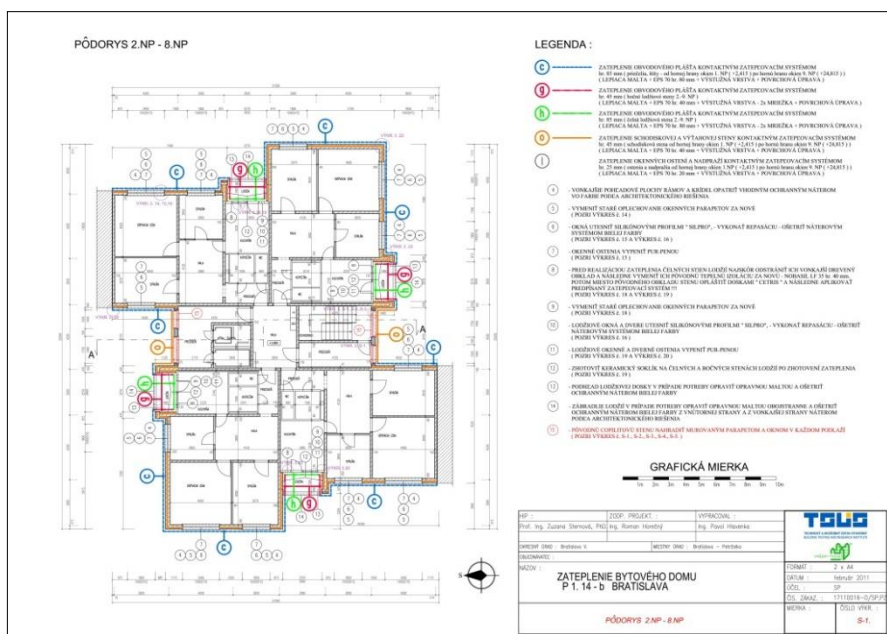
- **diagnostika** (objektívizácia) skutočného stavu, uskutočnená ako vizuálna diagnostika (prehliadka) a podľa rozsahu a závažnosti objektívizovaná meraním;
- **návrh nákladovo efektívnych opatrení** na zlepšenie energetickej hospodárnosti budovy a zvýšenie energetickej efektívnosti s analýzou a porovnaním možných alternatív úprav stavebných konštrukcií a technických systémov a nájdenie nákladovo efektívnych opatrení obnovy pre konkrétnu budovu.
- **vyracovanie tepelnotechnického posudku budovy** podľa STN 73 0540-2: 2012/Z1: 2016 a STN 73 0540-3: 2012, ktoré platia od 2013, resp. a v plnom rozsahu nahradili normy STN 73 0540-2: 2002 a STN 73 0540-3: 2002, ktorý je **neoddeliteľnou a povinnou súčasťou projektovej dokumentácie** podľa vyhlášky MDVRR SR č. 364/2012 Z. z. v znení neskorších predpisov. Tepelnotechnický posudok obsahuje projektové energetické hodnotenie na preukázanie predpokladu splnenia minimálnych požiadaviek na energetickú hospodárnosť budov podľa § 4 ods. 3 zákona č. 555/2005 Z. z. v znení neskorších predpisov (zákona č. 300/2012 Z. z.).

- **spracovanie projektovej dokumentácie** na stavebné povolenie (vykonanie potrebných výpočtov preukazujúcich splnenie požiadaviek podľa všeobecne záväzných právnych predpisov a technických noriem) v úrovni vykonávacej (realizačnej) projektovej dokumentácie (návrh podrobností a detailov umožňujúcich kvalitné zhotovenie stavby).

Členenie aj obsah projektovej dokumentácie tepelnej ochrany (zateplenia) obvodového plášťa pomocou ETICS a súvisiacich stavebných úprav požaduje STN 73 2901/O1: 2015 (platná od 1. septembra 2015). S uvedenou normou súvisí aj STN 73 0802/Z2/O1, O2 s presnejšou zabudovaním tepelnoizolačných vrstiev v ETICS, s rozlíšením hrúbky najviac 100 mm a viac ako 100 mm. Podrobnosti navrhovania (ako pomôcka projektantom a zhotoviteľom ETICS) uvádza Technická informácia (TI) č. 1 tepelná ochrana obvodového plášťa budov pomocou ETICS, TI č. 2 Zásady navrhovania ETICS z hľadiska protipožiarnej ochrany pri obnove budov a TI č. 5 Obnova balkónov a lodží.

Projektová dokumentácia na zateplenie obsahuje:

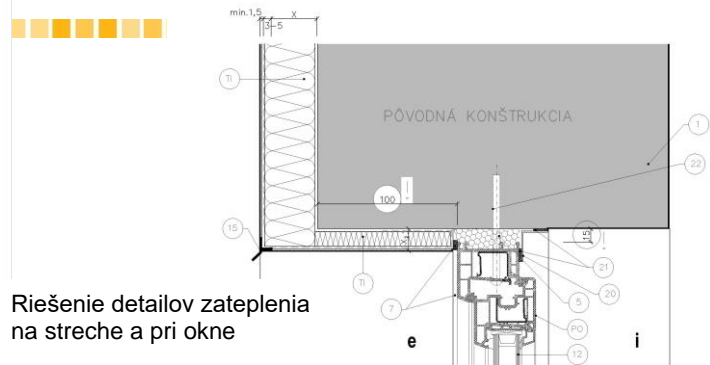
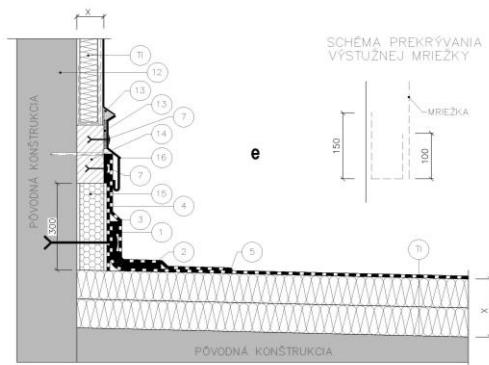
- súhrnnú technickú správu;
- tepelnotechnický posudok a hodnotenie EHB;
- protipožiarne technické riešenie;
- statické posúdenie;
- výkresovú dokumentáciu;
- rozpočet a výkaz výmer;
- projekt bleskozvodu.



Technický a skúšobný ústav stavebný, n. o.
Studená 3
821 04 Bratislava

Pracovisko:
VVÚPS – NOVA

Tel.: +421-2-49228 590
e-mail: vvups@tsus.sk
website: www.tsus.sk



Riešenie detailov zateplenia na streche a pri okne

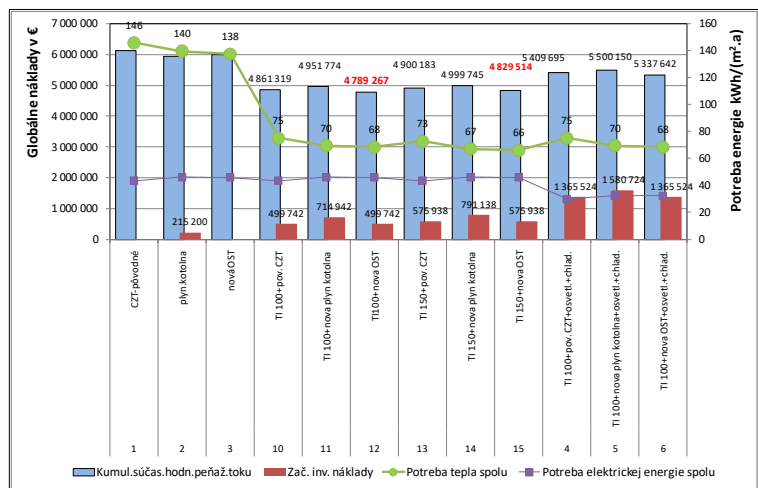
V prípade výskytu systémových porúch sú súčasťou projektovej dokumentácie zateplenia:

Odborný posudok a Evidenčný list na systémové poruchy.

Odborný posudok a Evidenčný list systémovej poruchy je potrebné spracovať ak sa vlastník (stavebník) uchádza o získanie podpory na odstránenie systémových porúch podľa zákona č. 150/2013 Z. z. o Štátnom fonde rozvoja bývania - úver alebo zákona č. 134/2013 Z. z., ktorým sa mení a dopĺňa zákon č. 443/2010 Z. z. o dotáciách na rozvoj bývania a o sociálnom bývaní (dotácia) v znení neskorších predpisov.

Nákladovo efektívne opatrenia pri obnove budovy

Ekonomická efektívnosť, úspora energie a financií je významným motivačným prvkom pre obnovu budov. Splnenie minimálnych požiadaviek na tepelnú ochranu a energetickú hospodárnosť budovy je obvykle možné rôznymi kombináciami úprav. Len splnenie minimálnych požiadaviek nemusí byť vždy nákladovo efektívne pre konkrétnu budovu. Pri výbere vhodnej alternatívy navrhovaných opatrení z viacerých možných alternatív obnovy je potrebné prihliadať na nákladovú efektívnosť, teda čistou súčasnú hodnotu nákladov vynaložených počas určitého výpočtového obdobia s prihliadnutím aj na náklady na energiu (globálne náklady).



Technický a skúšobný ústav stavebný, n. o. spracováva projektovú dokumentáciu obnovy bytových domov (zateplenie, odstraňovanie systémových porúch, atď.) konzultačnú a expertíznu činnosť v oblasti stavebných konštrukcií.

Pred vypracovaním samostatnej projektovej dokumentácie pre obnovu budovy, v priebehu obnovy budovy, alebo samostatne poskytujeme:

- konzultačnú a expertíznu činnosť,
- spracovanie štúdií v oblasti tepelnej ochrany a energie budov pre rôzne štádiá výstavby a obnovy,
- spracovanie štúdií pre výber nákladovo efektívnych opatrení obnovy budovy,
- technický audit budov pre rôzne účely, vrátane technických auditov budov v rozsahu „due diligence/povinnnej starostlivosti“,
- posúdenie projektovej dokumentácie z hľadiska energetickej hospodárnosti budov a nákladovej efektívnosti,
- integrovaný prístup k projektovaniu budov s uceleným a nezávislým hodnotením jednotlivých komponentov v rámci budovy ako celku,
- odborné posudky a evidenčný list na systémové poruchy.

V rámci Technického a skúšobného ústavu stavebného, n. o. sa v uvedenej oblasti špecializuje pracovisko **VVÚPS-NOVA**.

Technický a skúšobný ústav stavebný, n. o.
Studená 3
821 04 Bratislava

Pracovisko:
VVÚPS – NOVA

Tel.: +421-2-49228 590
e-mail: vvups@tsus.sk
website: www.tsus.sk